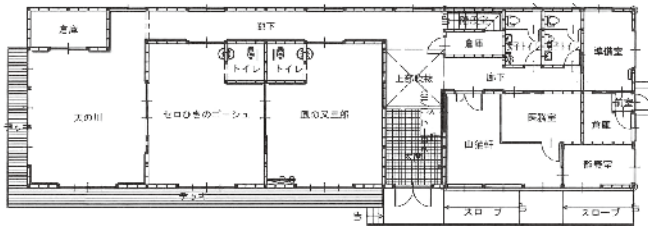
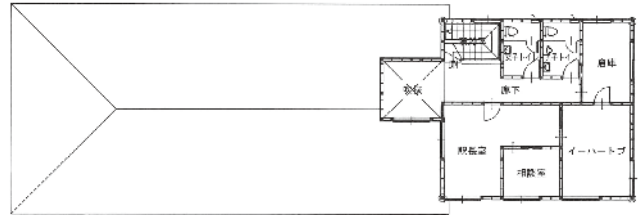


## 銀河鉄道の概要

公益財団法人 JKA 平成 26 年度競輪収益補助金 (独) 福祉医療機構福祉貸付金、京葉銀行借入金、自己資金で整備する。  
 設計監理：横山建築設計事務所、建設工事：(株)大松建設、備品整備：パラメディカル(株)  
 建築概要：木造 2 階建 299.74 m<sup>2</sup>、床暖房含む冷暖房完備、スプリンクラー完備  
 送迎バス：日本財団助成金による整備



1階



2階

# 銀河鉄道の汽笛が私たちが未来へ導く

児童発達支援センター**銀河鉄道**では、**発達が気になるお子さんとそのご家族**に対して、**日常生活における基本的な動作、習慣及び集団生活への適応等に関する総合的な支援**をしています。



銀河鉄道の建物は、JKA の競輪収益補助金で建設されました。

### 児童発達支援

集団生活に適応することができるよう、身体及び精神の状況並びにその置かれている環境に応じて、指導及び訓練を行います。

**利用日**：月曜日～金曜日 9：00～15：30  
 (国民の祝日、12月29日～1月3日、8月13日～8月15日を除く)  
**対象者**：受給者証をお持ちの就学前児童 (定員:20名)  
**対象地域**：八街市、佐倉市、成田市、富里市、酒々井町、山武市、東金市

### 保育所等訪問支援

集団生活に適応するための適切かつ効果的な支援、児童が在籍する保育所等の保育士等に対する支援 (支援方法等の指導) を行います。

**営業日**：月曜日～金曜日 9：00～15：30  
 (国民の祝日、12月29日～1月3日、8月13日～8月15日を除く)  
**対象地域**：八街市、佐倉市、成田市、富里市、酒々井町、山武市、東金市

### 相談支援

**利用日**：月曜日～金曜日 9：00～15：30  
 (国民の祝日、12月29日～1月3日、8月13日～8月15日を除く)  
**対象者**：障害児、知的障害者、身体障害者、精神障害者  
**対象地域**：八街市、佐倉市、成田市、富里市、酒々井町、山武市、東金市



### 発達検査

改訂版DENVER II 発達判定方法は、子どもを日常診ている専門家が、個々の乳幼児の相対的な発達の遅れと早さを、スピーディーかつ簡便に評価できる発達判定法です。現在では世界標準として多数の国々・地域で使用されています。指導員：看護教員・学校心理士・小児保健協会員  
**営業日**：月曜日～金曜日 9：00～15：30 予約制・無料  
 (国民の祝日、12月29日～1月3日、8月13日～8月15日を除く)

### スタッフ

- |                  |                        |
|------------------|------------------------|
| ● 管理者・駅長……………1名  | ● 児童発達支援管理責任者……………1名以上 |
| ● 児童指導員……………2名以上 | ● 保育士……………2名以上         |
| ● 訪問支援員……………2名   | ● 医師・歯科医師……………各1名      |
| ● 看護師……………1名以上   | ● 機能訓練士……………1名         |
| ● 栄養士……………1名(兼)  | ● 調理士……………2名(兼)        |
| ● 事務職員……………1名(兼) |                        |

### 施設設備

- |                     |                 |
|---------------------|-----------------|
| ● 指導訓練室……………2室(床暖房) | ● 相談室……………1室    |
| ● 遊戯室……………1室(床暖房)   | ● 医務室……………1室    |
| ● 多目的指導訓練室……………1室   | ● 静養室……………1室    |
| ● 訪問支援室……………1室      | ● 事務・職員室……………1室 |
|                     | ● 配膳室……………1室    |

### 案内図

